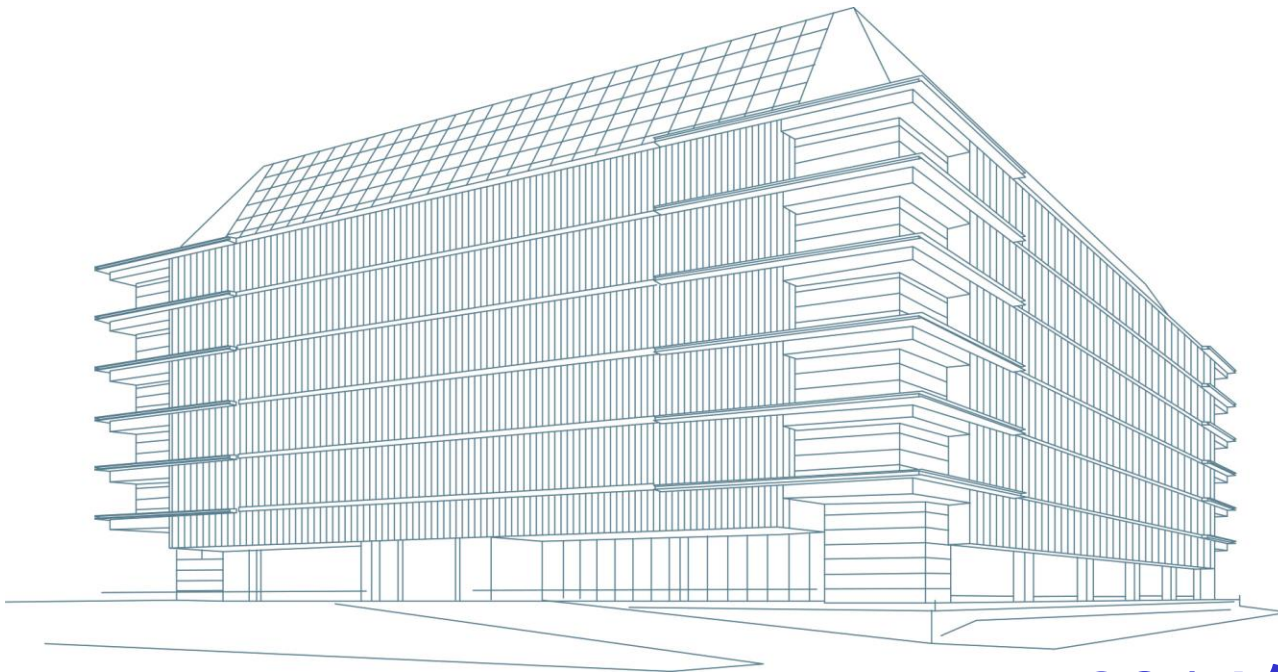


IPv6 Summit in MATSUYAMA



2014年9月25日
株式会社STNet
橋川 和利

会社概要

社 名

株式会社 **STNet**

本社所在地

香川県高松市

会社設立日

昭和59年7月2日

資 本 金

100億円

売 上 高

299億円(平成25年度)

代 表 者

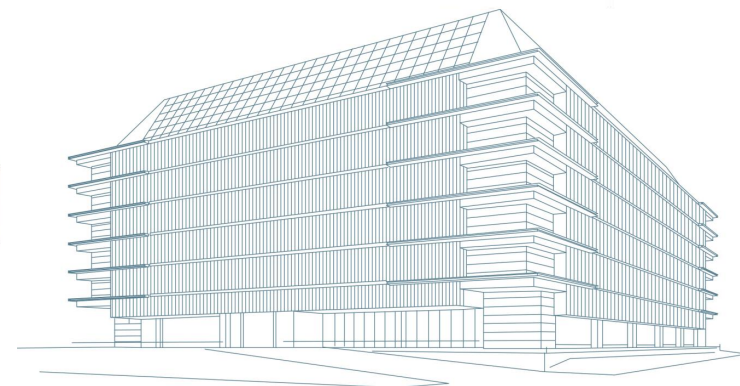
中村 進

従 業 員

約600名

主な事業内容

電気通信事業法に基づく電気通信事業
ソフトウェアの設計、開発、保守運用、販売
データセンターサービス

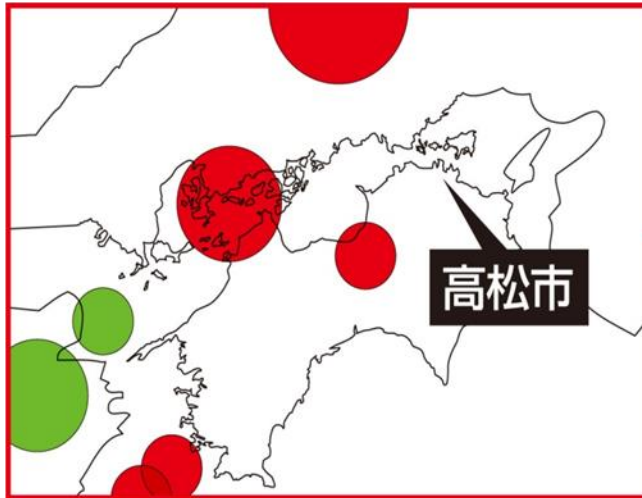




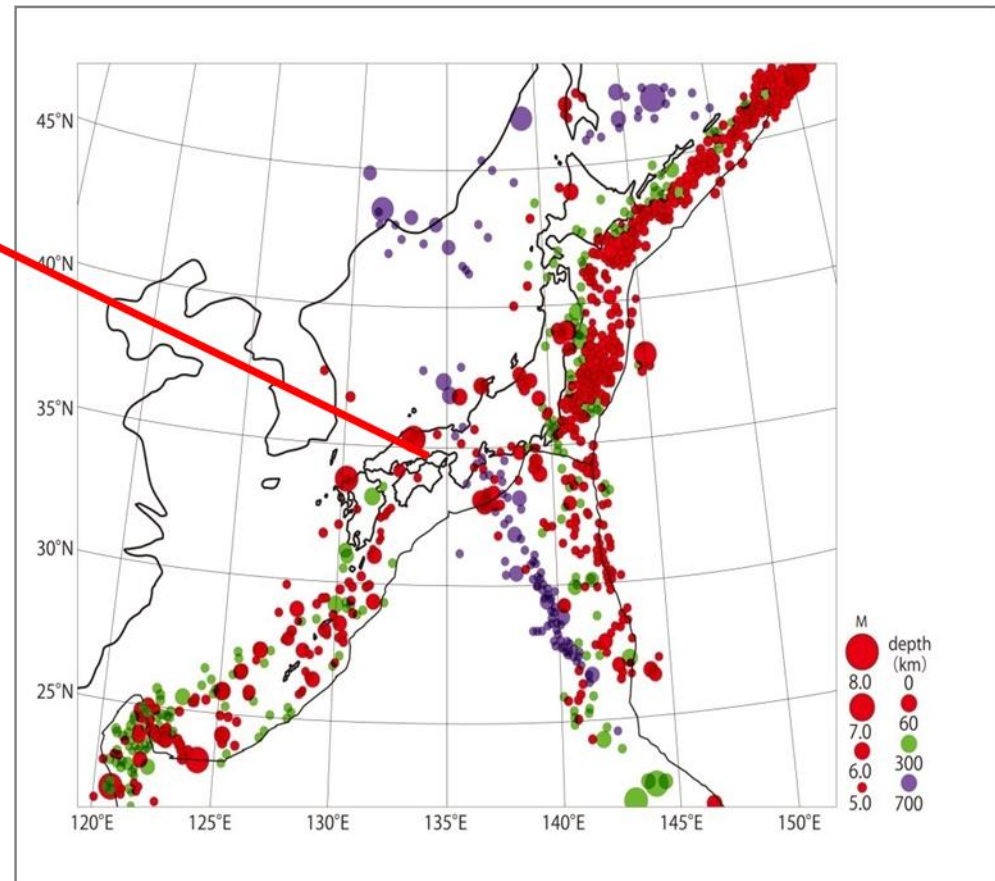
2013年12月 香川県高松市にオープン

(今後の増床計画で、3000ラック以上が収容可能になる西日本最大級のデータセンター)

香川県高松市は歴史的に見て地震による
災害リスクが低い地域です。



日本列島とその周辺の地震活動(2000年～2009年 M5以上)



気象庁の震度データベース検索結果によると、香川県は過去80年間に震度6以上の地震発生したことはありません。

※参考

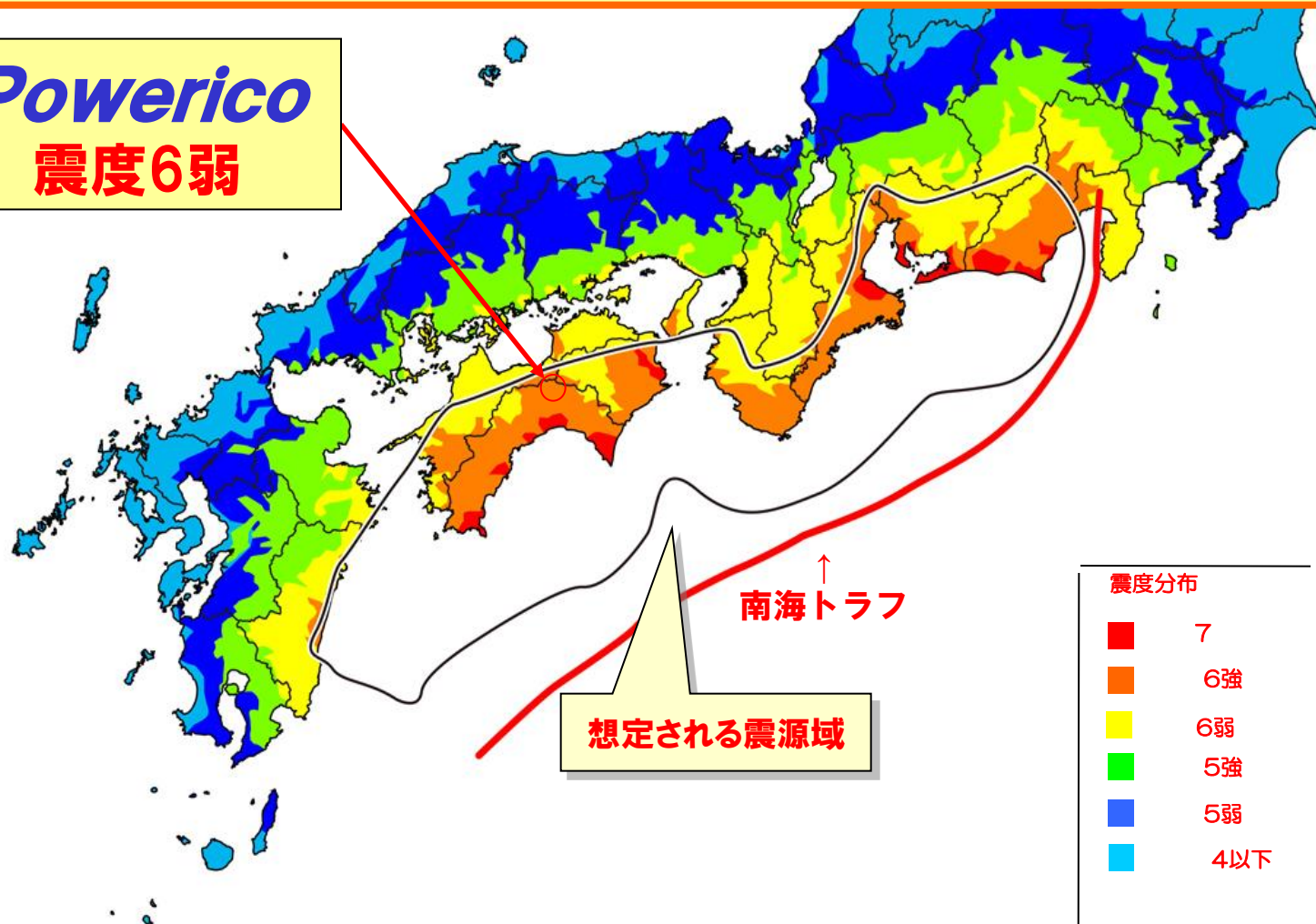
5弱・・・2回

5強・・・1回

出所:内閣府「H22年度版防災白書」

南海トラフの巨大地震による最大クラスの震度は 6強～6弱と予想されています。

Powerico
震度6弱



出所：内閣府 南海トラフの巨大地震による津波高・浸水域等（第二次報告）及び被害想定（第一次報告）について（H24/8/29発表）

最大定格21kVAの電力供給力が従来の空きスペースの存在を
 解消し、**1ラックあたりのコストパフォーマンスを向上させます。**

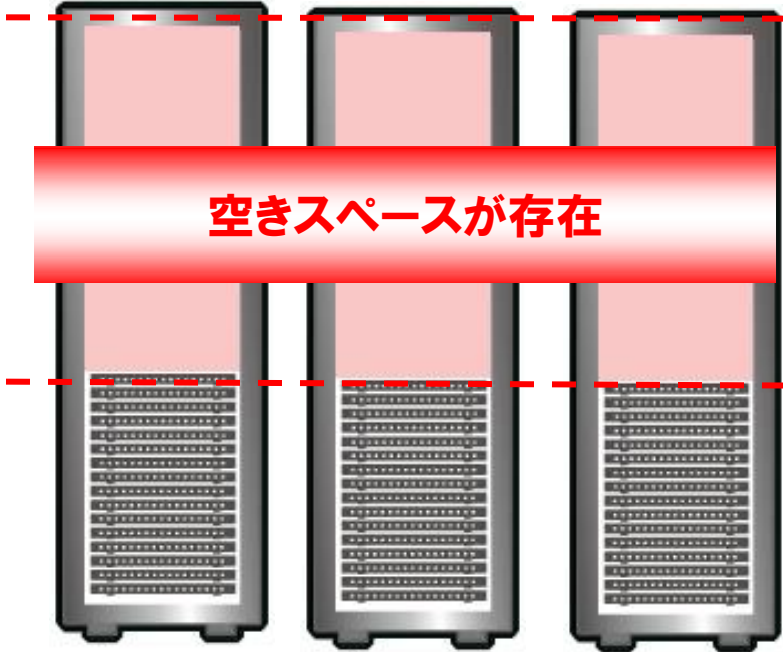
従来のデータセンター

電力容量の問題からラックに
 サーバーをフル搭載できない。

6kVA/ラック

6kVA/ラック

6kVA/ラック



床荷重 500kg/m²

Powerico

21kVA/ラック

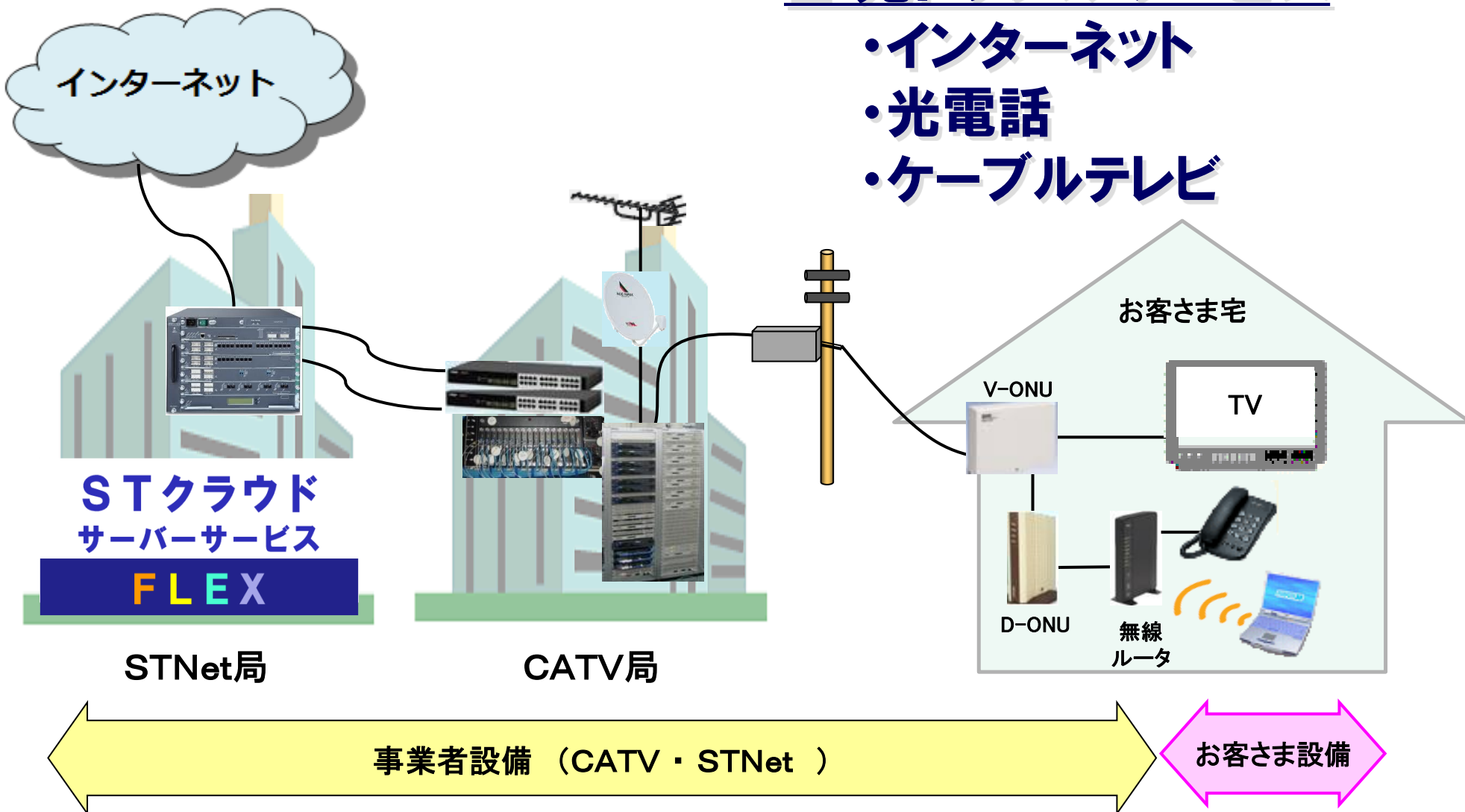


床荷重 1,500kg/m²

1ラックに集約

■ 光トリプルサービス

- ・インターネット
- ・光電話
- ・ケーブルテレビ

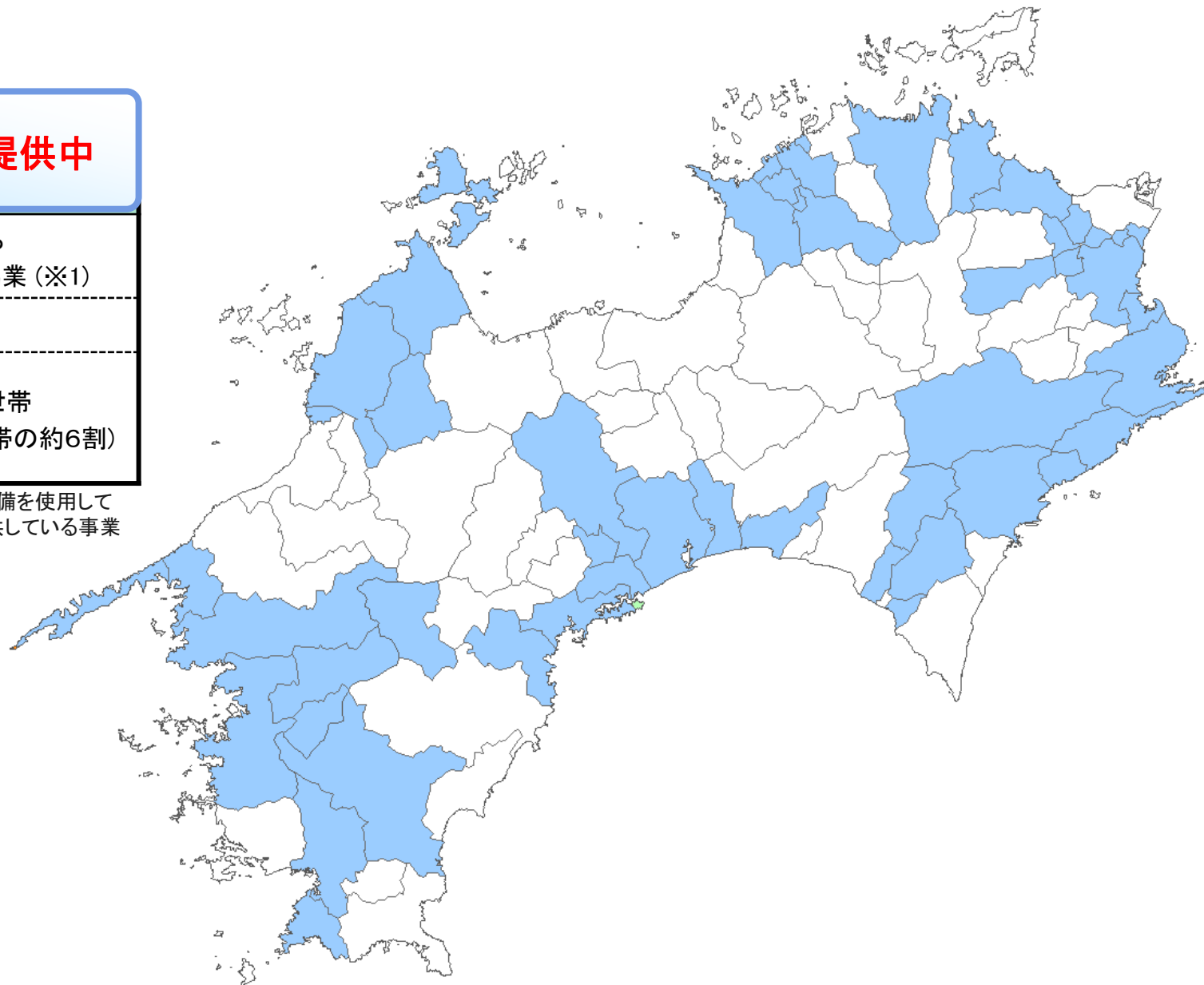


ピカラ光サービス提供エリア

四国 26市町村で提供中

| | |
|--------|------------------------|
| 協業事業者数 | 45局のうち 31局と協業(※1) |
| ピカラ | 22局 |
| 対象世帯 | 約108万世帯 (四国総世帯の約6割) |

※1 501端子以上の有線電気通信設備を使用して
自主放送を含む映像サービスを提供している事業者
[平成25年3月31日時点]



当社の I P v 6 サービス

法人向け
インターネット

STIA

法人向け
サーバーサービス

STクラウド

個人向け
インターネット

ピカラ

提供中

提供？

「ピカラ光サービス」のIPv6はいつから？

→ 来月（10月末）から順次開始

提供条件・形態は？

→ 当社の無線ルータをご利用
のお客さまに、IPv4と
IPv6どちらでも利用が
できるように
無線ルータの
ファームウェアを
自動更新



ご不明な点、詳細などは当社窓口にお問い合わせいただくか
ホームページをご覧ください。

ホームページ <http://www.stnet.co.jp/>

問い合わせ窓口(メール)

法人向けサービス eigy@stnet.co.jp

個人向けサービス info@pikara.jp

STNetは、
快適な暮らしと豊かな社会を実現するために、
情報通信のプロフェッショナルとして、
自らに挑戦し、未来を切り拓くことにより、
信頼される企業であり続けます。