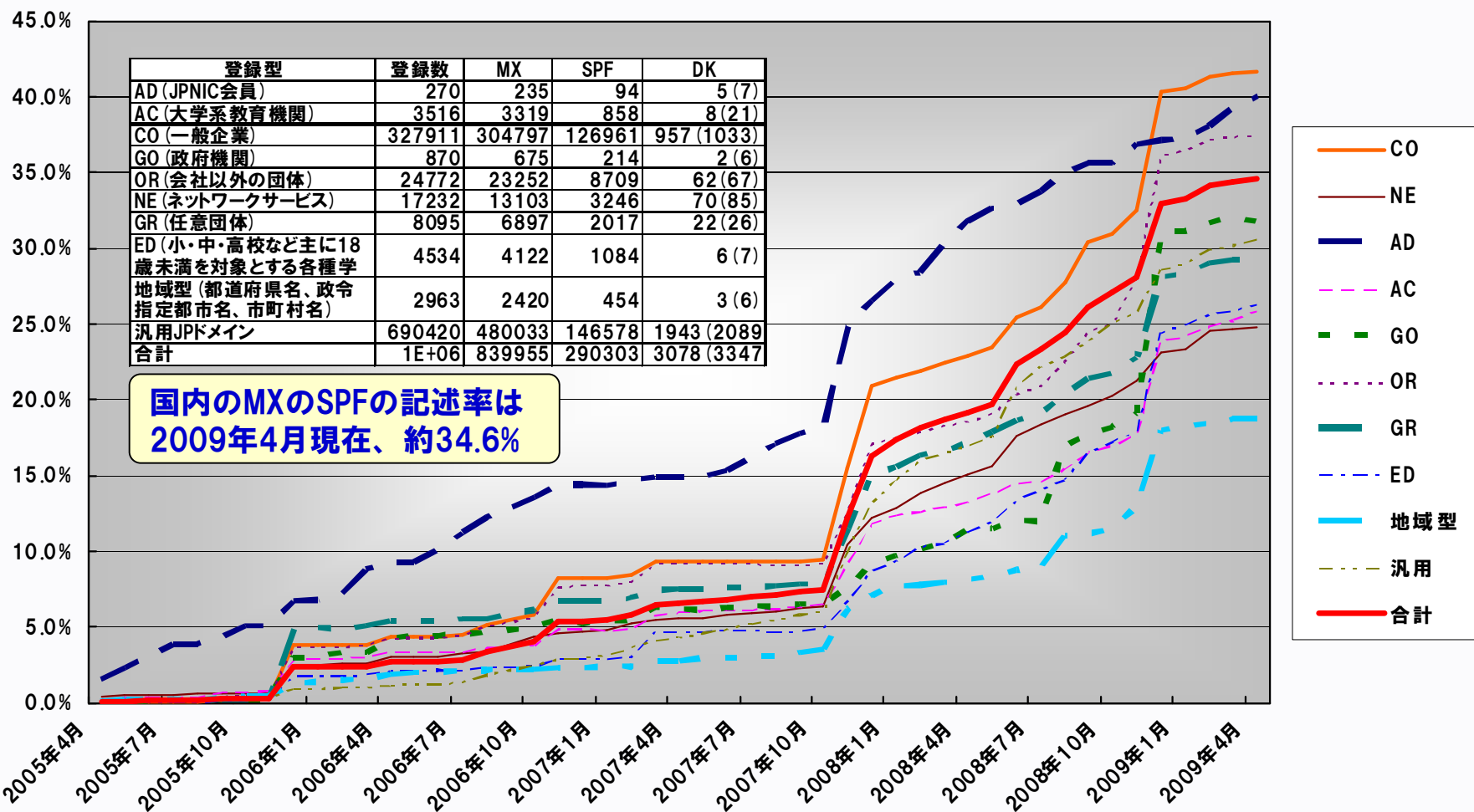


# 【Q & Aパネルディスカッション】 送信ドメイン認証を導入にあたって

**KDDI株式会社**  
**本間 輝彰**

## 日本国内送信ドメイン認証(SPF)の普及状況について(1/3)

WIDE プロジェクトが、JPRS と共同研究契約を結び、2005年4月から送信ドメイン認証の普及率測定を実施しているが、その結果を下記に示す。データでは“co.jp”ドメインのSPF記述率が**41.7%**となっており、4割以上の企業が導入している状況である。



※:ドメイン認証の普及率に対する測定結果 出典: <http://member.wide.ad.jp/wg/antispam/stats/index.html>

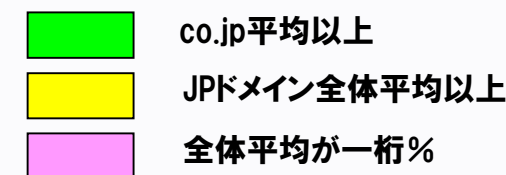
2009/5/22

Copyright © 2009 KDDI CORPORATION. All Rights Reserved.

## 日本国内送信ドメイン認証(SPF)の普及状況について(2/3)

2009/5/11調査

業種	東証一部		東証二部		東証マザーズ		合計	
	記述率	企業数	記述率	企業数	記述率	企業数	記述率	企業数
水産・農林	20.0%	5	0.0%	1			16.7%	6
鉱業	66.7%	6					66.7%	6
建設	19.0%	100	23.8%	21	0.0%	1	19.7%	122
食品	23.5%	68	25.9%	27	0.0%	2	23.7%	97
繊維製品	15.6%	45	44.4%	9			20.4%	54
パルプ・紙	16.7%	12	0.0%	4			12.5%	16
化学	14.0%	121	21.4%	28	0.0%	1	15.3%	150
医療品	9.1%	33	0.0%	2	0.0%	5	7.5%	40
石油・石炭	0.0%	11	0.0%	3			0.0%	14
ゴム製品	18.2%	11	40.0%	5			25.0%	16
窯業	6.7%	30	70.0%	10			22.5%	40
鉄鋼	22.9%	35	44.4%	9			27.3%	44
非鉄金属	11.5%	26	28.6%	7			15.2%	33
金属製品	13.2%	38	17.6%	17			14.5%	55
機械	13.7%	124	18.9%	37	33.3%	3	15.2%	164
電気機器	16.1%	161	13.5%	37	22.2%	9	15.9%	207
輸送用機器	4.8%	62	11.1%	18	0.0%	1	6.2%	81
精密機器	16.7%	24	33.3%	9	50.0%	2	22.9%	35
その他製品	17.0%	47	13.3%	15	33.3%	3	16.9%	65
卸売業	17.0%	135	21.4%	42	33.3%	9	18.8%	186
小売業	24.5%	143	34.8%	46	21.1%	19	26.4%	208
銀行業	26.2%	84	33.3%	3			26.4%	87
保険業	0.0%	10			100.0%	1	9.1%	11
証券・商品先物取引	38.1%	21	66.7%	3			41.7%	24
その他金融業	29.2%	24	0.0%	1	0.0%	2	25.9%	27
不動産	20.4%	49	36.4%	11	21.4%	14	23.0%	74
陸連	20.0%	35	22.2%	9			20.5%	44
海運	30.0%	10	25.0%	4			28.6%	14
空運	50.0%	4	0.0%	1	0.0%	1	33.3%	6
倉庫	10.5%	19	10.0%	10	0.0%	1	10.0%	30
情報・通信	36.0%	100	33.3%	24	31.7%	63	34.2%	187
電力・ガス	29.4%	17	16.7%	6	0.0%	1	25.0%	24
サービス	33.3%	96	27.8%	36	32.7%	52	32.1%	184
合計	19.9%	1,706	25.5%	455	27.9%	190	21.6%	2,351



※: 企業は東京証券取引所(<http://www.tse.or.jp/>)から抽出した企業から該当の企業のHPを参照し、そのホームページのドメインを調査対象としています。

## 日本国内送信ドメイン認証(SPF)の普及状況について(3/3)

(財)日本データ通信協会「送信ドメイン認証技術導入状況調査」によると  
 送信側導入は進んでいるものの、受信側の導入はまだ少ない。

ISP		送信時実装 ※2		受信時判定 ※3	
No.	事業社名	SPF/ SenderID	DKIM/ DomainKeys	SPF/ SenderID	DKIM/ DomainKeys
1	株式会社テクノロジーネットワーク	☆	—	—	—
2	ニフティ株式会社	☆	☆	—	—
3	KDDI株式会社	☆	—	○	—
4	NECビッグロープ株式会社	☆	—	○	○
5	トナミ運輸株式会社	☆	—	—	—
6	株式会社ドリーム・トレイン・インターネット	☆	—	—	—
7	株式会社ケイ・オブティコム	☆	—	—	—
8	株式会社ハイホー	☆	—	—	—
9	株式会社インターネットイニシアティブ	☆	—	◎	—
10	イッツ・コミュニケーションズ株式会社	☆	—	—	—
11	KMN株式会社	☆	—	—	—
12	株式会社エヌ・ティ・ティ・ドコモ	☆	—	—	—
13	NTTコミュニケーションズ株式会社	☆	—	○	—
14	ソフトバンクテレコム株式会社	☆	—	—	—
15	株式会社NTTデータ三洋システム	☆	—	—	—
16	ソフトバンクテレコム株式会社	☆	—	—	—
17	株式会社エヌ・ティ・ティ・イー	☆	—	—	—
18	ソフトバンクBB株式会社 ヤフー株式会社	☆	☆	◎	◎
19	関西マルチメディアサービス株式会社 株式会社テクノロジーネットワークス	☆	—	—	—
20	飯能ケーブルテレビ株式会社	☆	—	—	—
21	株式会社ハイネット	☆	—	—	—
22	株式会社NTTぷらら	☆	—	—	—

携帯・PHS事業者		送信時実装		受信時判定	
No.	事業社名	SPF/ SenderID	DKIM/ DomainKeys	SPF/ SenderID	DKIM/ DomainKeys
23	KDDI株式会社	☆	—	◎	—
24	株式会社エヌ・ティ・ティ・ドコモ	☆	—	◎	—
25	ソフトバンクモバイル株式会社	☆	—	—	—
26	株式会社ウィルコム	☆	—	—	—

フリーメール		送信時実装		受信時判定	
No.	事業社名	SPF/ SenderID	DKIM/ DomainKeys	SPF/ SenderID	DKIM/ DomainKeys
27	ニフティ株式会社	☆	☆	—	—
28	Google株式会社	—	☆	○	○
29	NTTレゾナント株式会社	☆	—	—	○
30	Microsoft Corp	☆	—	○	—
31	ヤフー株式会社	☆	☆	◎	◎

送信時実施=「☆」、受信時ラベリング=「○」、受信時フィルタリング=「◎」、未実施=「—」

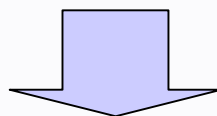
※1 送信時実装はいずれかの方式により実施されている場合に「☆」と表示しています。

※2 送信時SPF実装については、限定子が“-all”、“~all”のものを実装としています。

出典:財団法人日本データ通信協会  
 「インターネットサービスプロバイダー等における送信ドメイン認証技術  
 導入状況調査」(2009/05)

## まとめ

- JPドメインのSPFの宣言率は、34.6%（co.jpドメインは41.7%）とかなり浸透してきている。
- 各種団体毎の調査結果から見ると、浸透にはばらつきもある。
- 東証上場企業の浸透状況から、大企業への認知度はまだ低いと言える。
- ISPに関しては、受信側の対応があまり進んでいない。



**送信側の普及側が進んでいる現状を踏まえると、受信側の導入が積極的に促進し、その結果送信側の宣言が進むような構造にする事が必要である。**

*Designing The Future*

