

インターネットにおける ルール&マナー検定

「2003年夏版」

実施報告書

2003年11月

財団法人 インターネット協会

目 次

1	検定概要	2
1.1	検定の目的.....	2
1.2	実施方法.....	2
1.3	実施時期.....	2
1.4	合格レベル.....	2
2	検定問題	3
2.1	出題範囲.....	3
2.2	カテゴリ.....	3
3	実施結果	4
3.1	受検プロフィール.....	4
3.1.1	得点と所要時間.....	4
3.1.2	メールアドレスのドメイン.....	6
3.2	合格プロフィール.....	6
3.2.1	得点と所要時間.....	6
3.2.2	合格証申込み.....	7
3.3	個別の設問への回答状況.....	7
3.4	受検者アンケート.....	8

1 検定概要

1.1 検定の目的

インターネットの急激な普及により利用人口はますます増加する中で、インターネットを使う際のルールやマナーは、ますます重要になってきている。さまざまな人々が安全に、しかも快適にインターネットを利用するためには、技術やサービスの充実だけではなく、各人がルールやマナーを理解し、守ってゆくことが大切である。

インターネット協会では、インターネットを利用するルールやマナーの重要性を広くご理解いただき、安全で快適なインターネット社会の実現を目指している。その一環として、インターネットの利用者1人1人が自らのルールやマナーについての知識を客観的に測定していただくため、これまでの蓄積を基に「インターネットにおけるルール&マナー検定」を実施する。

1.2 実施方法

本検定は、メールアドレスによる受検者認証と、ウェブ上での選択肢問題に対する回答による検定から構成されている。したがって、メールアドレスを持ち、ウェブが閲覧できる環境があれば、誰でもどこからでも受検できる。なお、インターネットにおけるルールやマナーの普及啓発の観点から受検は無料とし、何度でも受検可能であり、回答合わせも出来るようになっている。但し、設問はデータベースからランダムに出題されるので、必ずしも同じ設問であるとは限らないし、設問の選択肢の並び順もランダムに変更される。

1.3 実施時期

原則として、季節毎に1ヶ月間程度の期間を実施する計画である。「2003年春版」はベータ版として限定実施し、ノウハウを蓄積した。これを踏まえて、「2003年夏版」は、インターネット利用者全体を対象として、7月21日(月)から8月31日(日)までの42日間、サーバ保守などシステムの停止時を除いて、毎日24時間、実施する。なお、夏版の検定終了後、内容のバージョンアップなどを行い、秋から冬にかけて再度実施する予定である。

1.4 合格レベル

本検定は選抜試験ではなく、より多くの人々が合格することを目指している。参考資料を見ながら受検してもよく、また再受検も可能であり、回答合わせも出来ることから、比較的高いハードルである100問中90問以上の正解を合格としている。なお、合格者で希望者には有料(合格証発行手数料3,000円)で、インターネット協会から合格証を発行する。

2 検定問題

2.1 出題範囲

検定の各設問は、次のような資料に基づいて出題される。

- ・ インターネット協会による「ルール&マナー集」のシリーズ
- ・ 国際的なインターネット標準（RFCとしてIETFが管理しているもの）
- ・ インターネットホットライン連絡協議会などのウェブサイト情報
- ・ 一般的な常識問題、ビジネスマナー、法律
- ・ 初歩的なコンピュータ、ネットワーク知識

2.2 カテゴリ

設問は、次の5つの分野から均等に出題される。

(1) 基本事項

インターネットを利用するための基本事項に関係する設問である。さらに、インターネットの基本的なサービスの利用方法についても出題されることがある。インターネットの歴史、インターネットに関連する団体などについての知識も問われる。

(2) 法律・セキュリティ

インターネットを利用する上で知っておきたい法律についての知識を問う。また、インターネットを利用する上で、自分や他人の権利や身体財産を守るためのセキュリティについての設問もこの分野から出題される。

(3) コミュニケーション

電子メール、電子掲示板、NetNews、リアルタイムの対話サービス(チャット)など、インターネットにおけるコミュニケーションについてのルールとマナーについて出題される。また、迷惑メールや、迷惑メールから派生するトラブルについての設問が出題される。

(4) ウェブ

ウェブページそのものと、ウェブを利用して提供される通信販売、オークション、情報サービス等さまざまなサービスの利用や、自分がウェブを使って情報を発信したり、サービスを提供する場合に知っておくと良いルールやマナーが出題される。

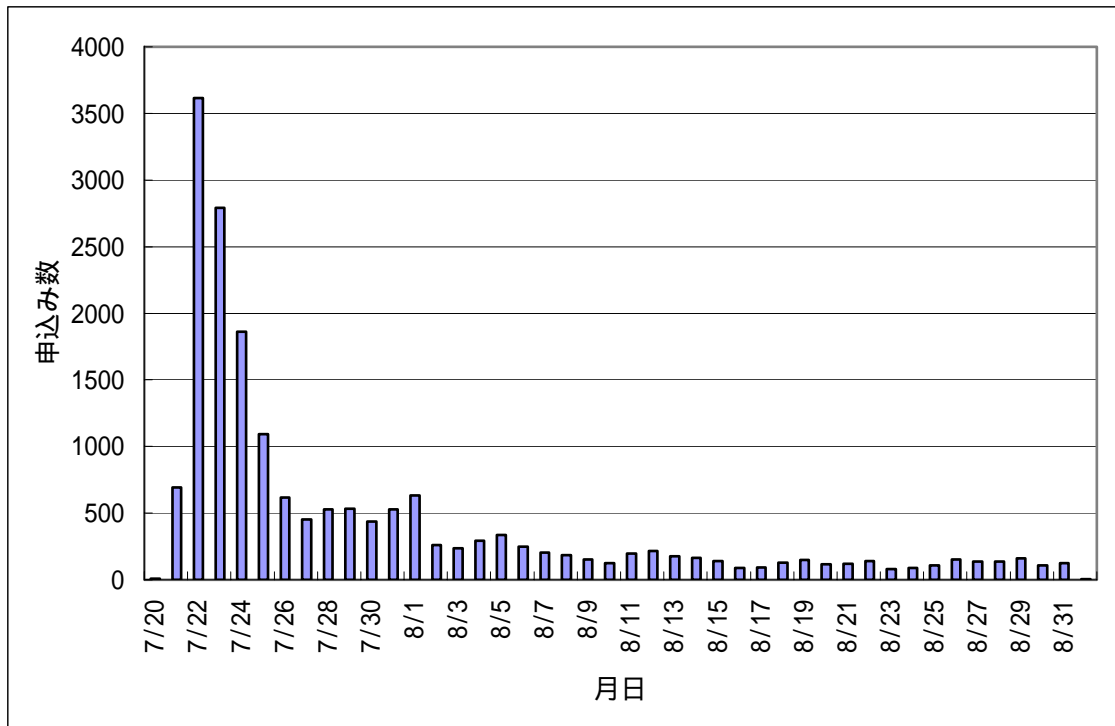
(5) 基礎技術

ルールやマナーを守るためには、コンピュータやネットワークの基礎知識や、ソフトウェアの操作について知っておくことが求められる場合があり、そうした技術知識について出題する。

3 実施結果

検定開始から検定終了までの受検申込み総数は 18,654 件であった。図 3-1 は、検定実施中の 1 日ごとの受検申込み数分布を示したものである。

図 3-1 申込み数分布



3.1 受検プロフィール

3.1.1 得点と所要時間

受検申込み総数 18,654 件に対し、以下のような結果となった。

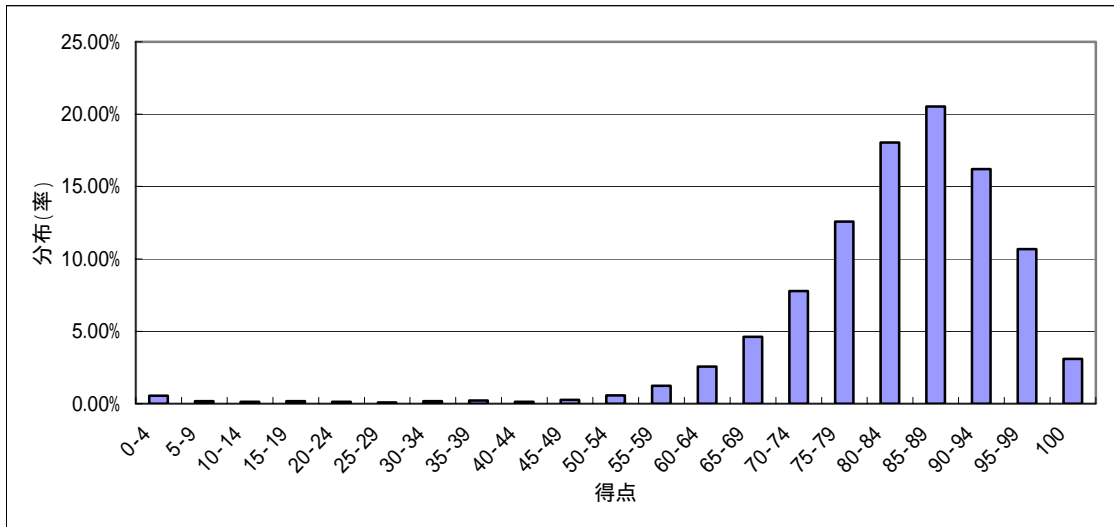
実受検総数	17,779 件
答案提出率	78.73%
答案未提出率	21.27% (ギブアップ率)
再受検率	1.21 回 (平均リトライ数)

受検の得点状況は以下の通りである。

最高点	100 点 (満点)
最低点	0 点
平均点	82.46 点

答案提出数 13,998 件に対する得点分布を図 3-2 に示す。

図 3-2 提出された答案の得点分布

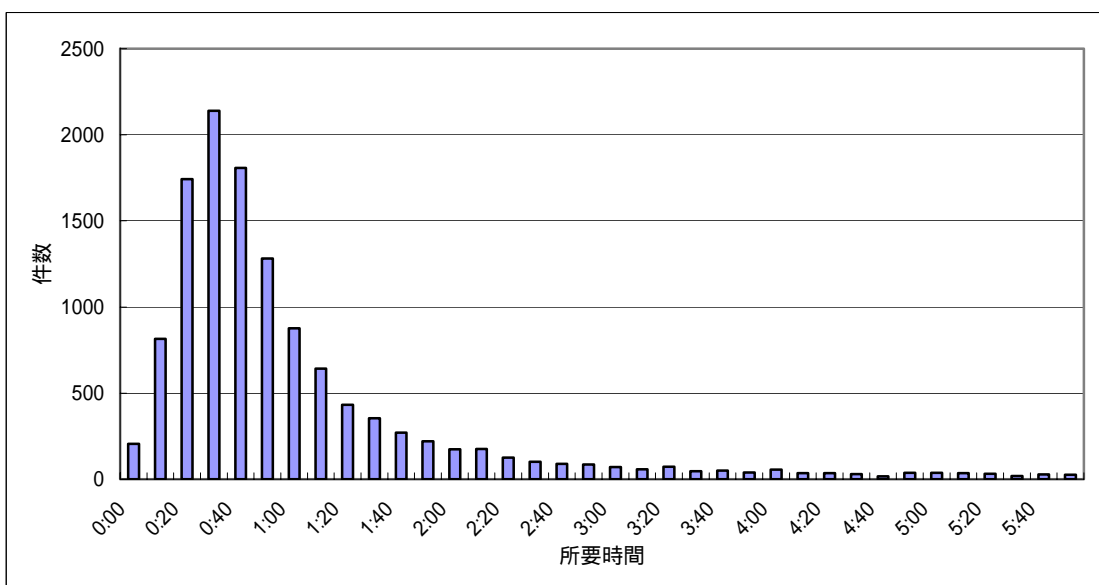


受検の回答所要時間(一つの受検 ID が、問題に最初にアクセスしてから答案を提出するまでの、中断時間も含んだ総回答時間)は以下の通りである。但し、受検 ID の有効時間は 48 時間である。

最短時間	3 秒
最長時間	47 時間 54 分 27 秒
平均時間	3 時間 32 分 28 秒

なお、回答の約 9 割 (87.66%) が受検開始から 6 時間後までに回答を終えている。図 3-3 に、受験開始から 6 時間後までの回答所要時間分布を示す。60 分以内の回答終了割合が 57.10%、120 分以内の回答終了割合が 77.10%であった。

図 3-3 受験の回答所要時間



3.1.2 メールアドレスのドメイン

受検申し込みに用いられた受検メールアドレス数 15,475 のうち、ドメイン名別分類は下記のような割合になっている。

jp トップレベルドメイン	71.04%
一般トップレベルドメイン	27.33%
その他	1.63%

表 3-1 は、メールアドレスのドメイン名のトップ 10 を示したものである。この表から、hotmail や yahoo 等のフリーメール使用の割合が高いことが分かる。

表 3-1 受検者メールアドレス トップ 10

メールアドレス	件数	割合
hotmail.com	1,909	12.34%
yahoo.co.jp	1,623	10.49%
ocn.ne.jp	526	3.40%
nifty.com	497	3.21%
so-net.ne.jp	401	2.59%
biglobe.ne.jp	352	2.27%
plala.or.jp	343	2.22%
dion.ne.jp	312	2.02%
ybb.ne.jp	303	1.96%
odn.ne.jp	272	1.76%

3.2 合格プロフィール

3.2.1 得点と所要時間

答案提出数 13,998 件（実受検総数 18,654 件の 78.73%）に対して、以下のような結果となった。

合格数	4,196 件
合格率	29.98%
合格リトライ数	1.04 回（平均）

合格者の回答所要時間は以下の通りである（中断時間も含む）。

最短時間	4 分 53 秒
最長時間	47 時間 54 分 27 秒
平均時間	2 時間 41 分 28 秒

なお、回答の約 9 割（90.68%）が受検開始から 6 時間後までに回答を終えている。60 分以内の回答終了割合が 65.13%、120 分以内の回答終了割合が 80.74%となっており、合格者の回答所要時間は受検者全体と比較すると短いことが分かる。

3.2.2 合格証申込み

合格数 4,196 件に対し、合格証申込者数は 978 件であり、合格数に対しての申込率は 23.31%であった。合格証は、コンビニエンスストアでの 3,000 円（事務手数料、印刷実費、郵送費）の払い込み確認後、合格者に郵送された。

合格証発行者に対して希望により、当協会のウェブページに合格者として名前またはハンドルネームの掲載サービスを提供した。希望者は 552 名であった。

3.3 個別の設問への回答状況

個別の設問への回答において、正答率の高い設問のトップ 10 を表 3-2 に示す。

表 3-2 高正答率の設問トップ 10

正答率 (%)	問題の内容
98.86	記号の名前（読み方）
98.56	パスワードの取扱い（定期的な変更）
98.41	多様な価値を認める
98.39	バックアップの重要性
98.23	パスワードの素材
98.21	誹謗・中傷
98.07	個人情報の保護
97.91	面識のない相手への初メール
97.66	悪質商法への心構え（自己防衛に努める）
97.36	集合写真の Web 掲載：肖像権の範囲

一方、正答率の低い設問のトップ 10 を表 3-3 に示す。この表において、“*” は設問や回答選択肢、解説に、誤解を招く表記や誤りがあったために、途中で設問データベースから削除したものである。

表 3-3 低正答率の設問トップ 10

正答率 (%)	問題の内容
30.14	怪しい宣伝メールへの対処
36.51	HTTP についての技術知識 *
37.52	電子証明書の用途とサービス
37.64	Web フィルタリングソフトの役割
39.69	電子証明書の働き *
40.22	返信を待てる許容時間 *
40.44	cc:で送られたメールの注意 *

40.71	特商法 - 広告における表示義務
43.01	HTML ソースの著作権
44.25	電子証明書の機能 *

3.4 受検者アンケート

「合格証申込者」と「受検者一般」の2種類に分けて、ウェブ上で10項目からなるアンケートを実施した。アンケート項目は共通である。

「合格証申込者」は、合格証の申し込み受付時の自動応答メールを通じて専用のアンケートページのURLを案内し、協力を求めた受検者からの回答である。この回答者はすべてが合格証申込み手続きを行った受検者であると推定できる。

「受検者一般」は、インターネット協会トップページから一般の受検者に協力を呼びかけた公開型のアンケートページの回答である。不合格だった受検者、合格しても合格証を求めなかった受検者が含まれるものと考えられる。

下記は、各回答結果の一覧を示したものである。ここで「全回答者」は、「合格証申込者」と「受検者一般」の合計を表している。

表 3-4 アンケート回答結果一覧表

	全回答者 (A)+(B)	合格証申 込者 (A)	受検者一 般 (B)
回答総数	278	123	155
Q1 受検目的は何でしたか？			
自己啓発	50.36%	43.90%	55.48%
資格取得	19.78%	27.64%	13.55%
好奇心	21.94%	23.58%	20.65%
その他	2.52%	2.44%	2.58%
無回答	5.40%	2.44%	7.74%
Q2 検定はあなたにとって有益でしたか？			
有益	70.14%	71.54%	69.03%
分からない	22.30%	23.58%	21.29%
無益	2.16%	2.44%	1.94%
無回答	5.40%	2.44%	7.74%
Q3 検定の難易度はどうでしたか？			
難しい	20.86%	20.33%	21.29%
適当	61.51%	68.29%	56.13%
易しい	12.23%	8.94%	14.84%
無回答	5.40%	2.44%	7.74%

Q4 受検結果はどうでしたか？			
1回で合格	28.42%	36.59%	21.94%
2回以上で合格	58.99%	60.98%	57.42%
不合格	7.19%	0.00%	12.90%
無回答	5.40%	2.44%	7.74%
Q5 受検の際のネットワークはどのようなものをお使いでしたか？			
常時接続	82.73%	88.62%	78.06%
ダイヤルアップ	11.87%	8.94%	14.19%
無回答	5.40%	2.44%	7.74%
Q6 受検の際に使われた e-mail アドレスはどれをお使いでしたか？			
個人加入	66.91%	73.17%	61.94%
職場・学校	13.31%	13.01%	13.55%
フリーメール	14.39%	11.38%	16.77%
無回答	5.40%	2.44%	7.74%
Q7 受検をされた場所はどこでしたか？			
自宅	74.10%	74.80%	73.55%
職場・学校	18.71%	20.33%	17.42%
その他	1.08%	0.81%	1.29%
無回答	6.12%	4.07%	7.74%
Q8 あなたの職業を教えてください。			
会社員・公務員	61.15%	62.60%	60.00%
学生	14.39%	10.57%	17.42%
その他	18.71%	23.58%	14.84%
無回答	5.76%	3.25%	7.74%
Q9 あなたの年齢を教えてください。			
20歳未満	8.27%	6.50%	9.68%
20代	27.70%	25.20%	29.68%
30代	32.01%	37.40%	27.74%
40代	20.50%	19.51%	21.29%
50代	5.40%	8.13%	3.23%
60歳以上	0.72%	0.81%	0.65%
無回答	5.40%	2.44%	7.74%
Q10 あなたの性別を教えてください。			
男性	80.58%	83.74%	78.06%
女性	14.03%	13.01%	14.84%
無回答	5.40%	3.25%	7.10%

以上